



Lauku atbalsta
dienests

Pieteikšanās platību maksājumiem 2018.gadā

2018.gada marts



Lauku atbalsta
dienests

VISPĀRĪGIE NOSACĪJUMI LAD KLIENTAM

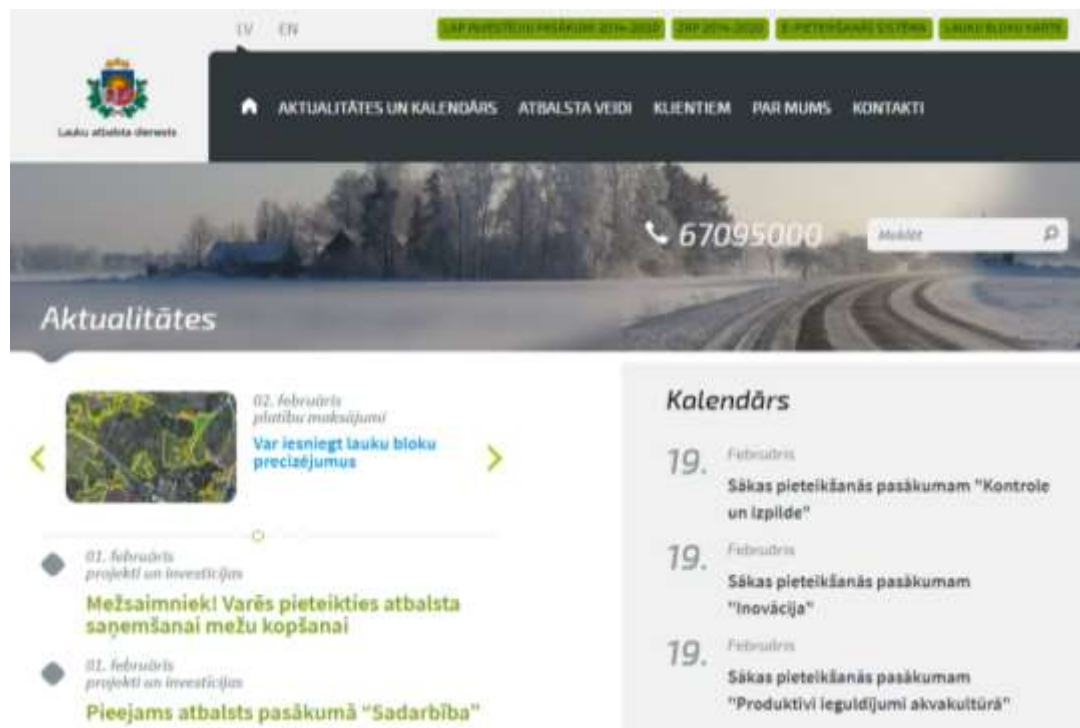
Lauksaimniekam / atbalsta pretendents:

1 jābūt reģistrētam
LAD Klientu reģistrā

2 jābūt EPS
lietotājam

3 jāiesniedz EPS
Vienotais iesniegums

4 jāizpilda visi atbalsta
saņemšanas nosacījumi



**Lauku atbalsta
dienesta (LAD)
interneta
mājas lapa**
www.lad.gov.lv

Kā kļūt par EPS lietotāju?

- jāreģistrējas LAD klientu reģistrā;
- jāizveido personīgā e-pasta adrese;
- jānoslēdz EPS līgums «Par lauku atbalsta dienesta elektroniskās pieteikšanās sistēmas pakalpojumu izmantošanu».

Klientam jāaizpilda un jāparaksta līgums divos eksemplāros, un to oriģināli jāiesniedz LAD Klientu apkalpošanas centrā, uzrādot personu apliecinošu dokumentu. Savukārt elektroniski aizpildītus un ar drošo elektronisko parakstu parakstītus līguma eksemplārus jāšūta uz e-pasta adresi lad@lad.gov.lv

Piecu darba dienu laikā no līguma parakstīšanas dienas LAD reģistrēs klientu par EPS lietotāju un nosūtīs uz līgumā norādīto e-pasta adresi lietotājvārdu un sākotnējo paroli, kā arī nosūtīs pa pastu uz klienta norādīto korespondences adresi LAD parakstītu līguma eksemplāru.

Vienam klientam var būt vairāki EPS lietotāji. Kad klients ir kļuvis par EPS lietotāju, viņš papildus var pilnvarot konsultantu vai citu fizisku personu klienta vārdā lietot EPS. Tādā gadījumā ir jāiesniedz LAD abpusēji parakstīta "Papildu EPS lietotāja veidlapa".



Grozījumi Lauku atbalsta dienesta likumā

(spēkā no 2018.gada 3.janvāra)

Atbalsta pretendenti iesniegumu valsts atbalsta un Eiropas Savienības atbalsta saņemšanai, kā arī tam pievienotos dokumentus LAD iesniedz, izmantojot elektronisko pieteikšanās sistēmu, ja vien attiecīgā atbalsta piešķiršanas kārtību reglamentējošajos normatīvajos aktos nav paredzēts, ka iesniegumu iesniedz papīra formā.

LAD par izdotajiem dokumentiem paziņo atbalsta pretendentam, izmantojot elektronisko pieteikšanās sistēmu.

LAD informācijas sistēmā elektroniski izveidotais lēmums par atbalsta pretendenta iesniegumu valsts atbalsta un Eiropas Savienības atbalsta saņemšanai un ar to saistītie dokumenti ir saistoši bez amatpersonas paraksta un tas satur norādi «Dokuments sagatavots elektroniski un ir derīgs bez paraksta».

Atbalsta pretendentam – fiziskajai personai, kas neveic saimniecisko darbību, – ir izvēles tiesības saņemt LAD izdotos dokumentus elektroniskajā pieteikšanās sistēmā vai papīra dokumenta veidā.

EPS galvenās priekšrocības:

- iespēja iepazīties ar aktuālāko informāciju;
- elektroniska iesnieguma iesniegšana;
- nepieciešamo labojumu un papildinājumu veikšana un iesniegšana;
- sistēmas brīdinājumi par pieļautajām kļūdām, kas dod iespēju tās savlaicīgi un ātri novērst;
- e-pastā saņemsiet atgādinājumu par iesniegšanas termiņa beigu tuvošanos;
- iespēja sekot līdzi iesnieguma administrēšanas gaitai;
- izlasīt un saglabāt no LAD saņemtās un uz LAD sūtītās vēstules;
- iespēja pievienot un nosūtīt nepieciešamos dokumentus;
- pārliecināties par iepriekšējo gadu un arī kārtējā gadā saņemtajiem maksājumiem.

Lauku bloku precizēšana

Vienotais iesniegums (Platību maksājumi)	▼
Lauku bloku precizēšana	▲
Pievienot bloku precizēšanas iesniegumu	
Iesniegumu saraksts	
Akcīzes degviela	▼
Projekti un investīcijas	▼
Skolas atbalsts (Auglis/Piens) JAUNUMS	▼

Lauku bloku precizēšanas pieprasījumus var iesniegt līdz 2018.gada 3.aprīlim!

- LAD lauku bloku kartē iekļauj tikai tās platības, kuras uz precizēšanas pieprasījuma iesniegšanas brīdi jau ir labā lauksaimniecības stāvoklī!
- Iesniedzot Lauku bloku precizēšanas pieprasījumu, **lauksaimnieks nepiesakās platību maksājumiem 2018. gadam!**

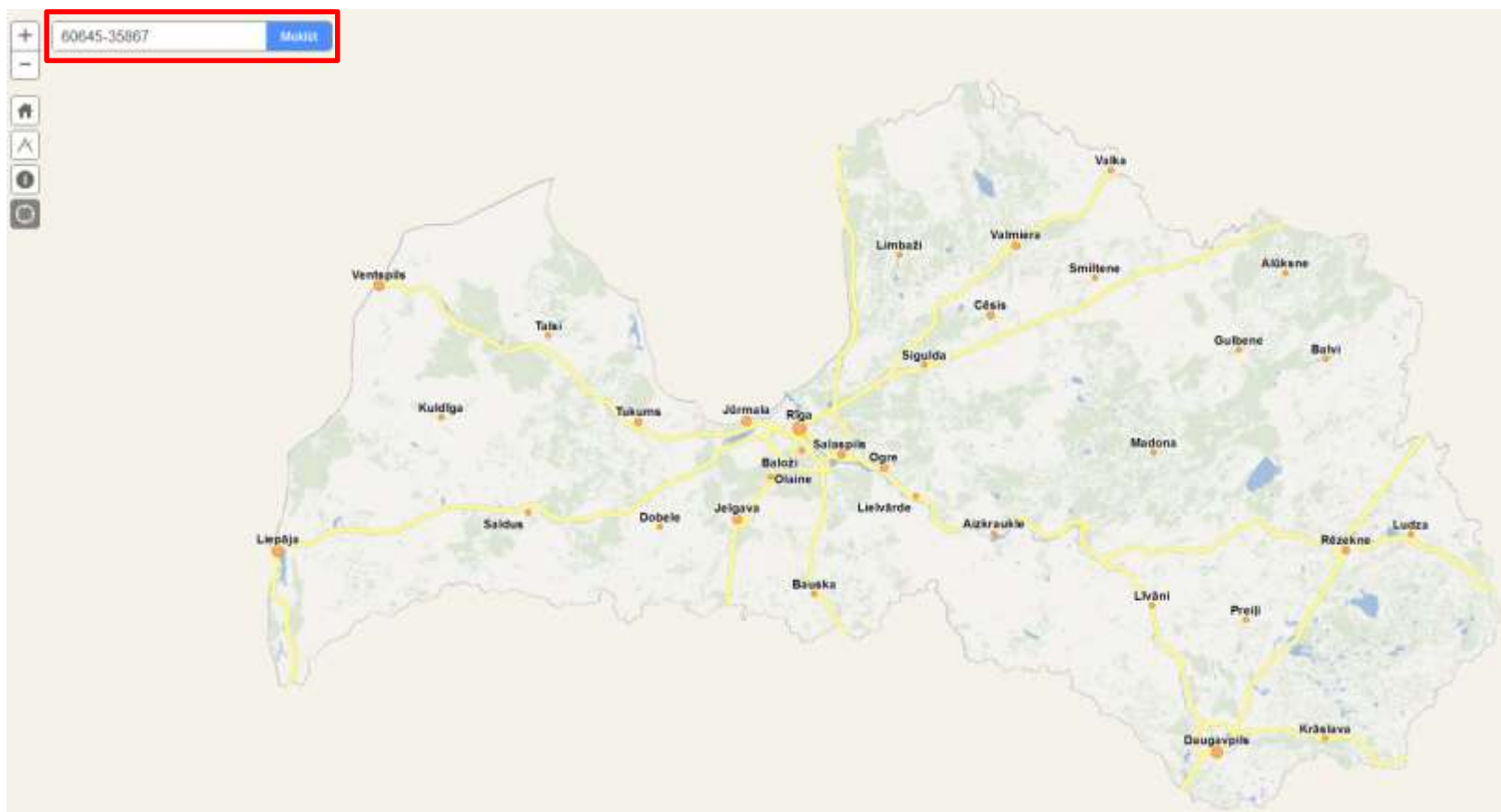
Gadījumi, kad jāveic lauku bloku precizēšana

Jāprecizē esoša lauku bloka robeža	<ul style="list-style-type: none">▪ nepieciešams lauku blokā iekļaut sakoptu platību;▪ nepieciešams dzēst neapsaimniekotu platību, piemēram, izrakto dīķi, uzcelto ēku, nekopto platību.
Jāizveido jauns lauku bloks	<ul style="list-style-type: none">▪ apsaimniekotajā platībā, kas ir labā lauksaimniecības stāvoklī, nav izveidots lauku bloks.
Jāizveido lauksaimnieka lauku bloks	<ul style="list-style-type: none">▪ nepieciešams lauku blokā iekļaut sakoptu platību;▪ nepieciešams dzēst neapsaimniekotu platību, piemēram, izrakto dīķi, uzcelto ēku, nekopto platību.
Jāizveido jauns ainavas elements	<ul style="list-style-type: none">▪ dīķi;▪ koku vai krūmu puduri vai akmeņu kaudzes.

Lauku reģistra ģeogrāfiskās informācijas sistēma

<https://karte.lad.gov.lv/>

Lapas kreisajā augšējā stūrī jāievada kadastra numurs vai jau zināms lauku bloka numurs un jānospiež poga «Meklēt».

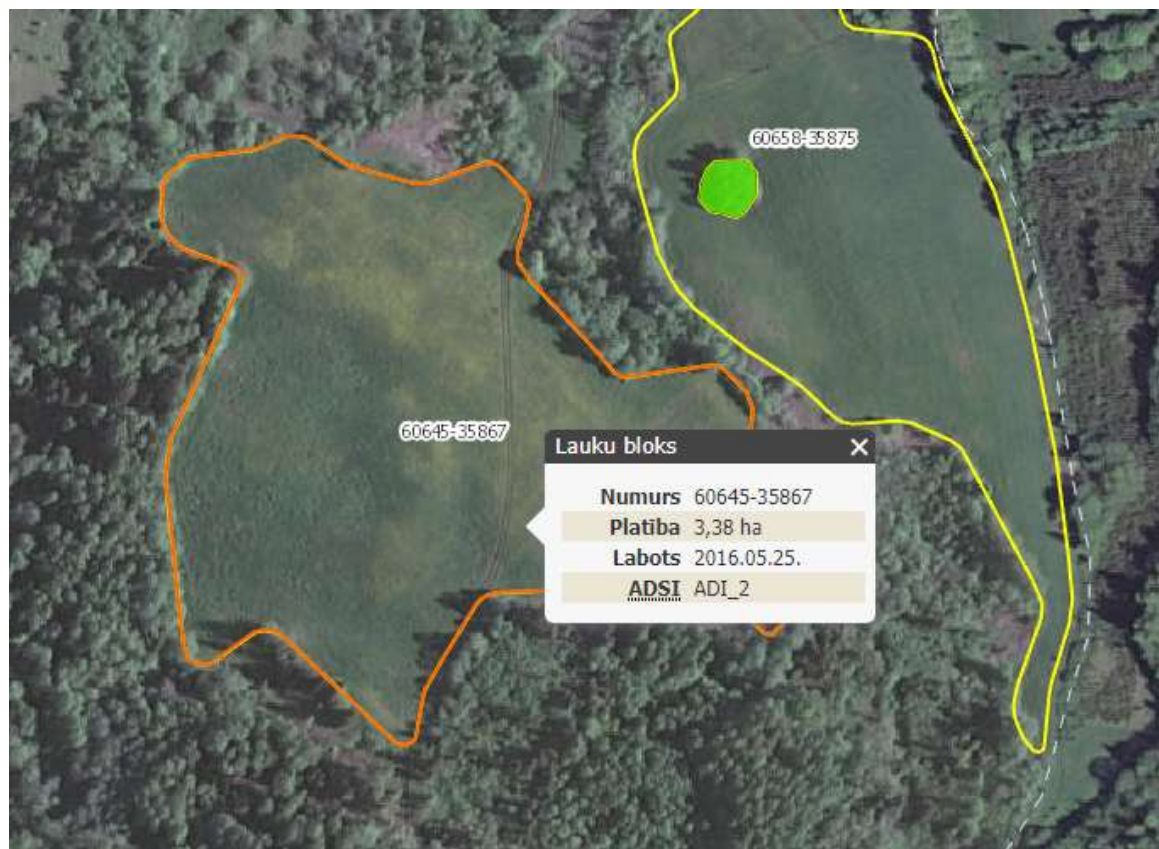


Lauku reģistra ģeogrāfiskās informācijas sistēma

<https://karte.lad.gov.lv/>

Norādītais kadastrs
vai lauku bloks uz īsu
brīdi tiks iekrāsots
oranžā krāsā.

Lai redzētu attiecīgā
lauku bloka
informāciju, ar peles
kreiso taustiņu
jāuzklikšķina uz
konkrētā lauku bloka.





Lauku atbalsta
dienests

Informācija par platību maksājumiem, semināri un konsultācijas

LV EN

LAP INVESTĪCIJU PASĀKUMI 2014-2020 ZRP 2014-2020 E-PIETIEKŠANĀS SISTĒMA LAUKU BLOKU KARTE

AKTUALITĀTES UN KALENĀRS ATBALSTA VEIDI KLIENTIEM PAR MUMS KONTAKTI

Platību maksājumi
zaļināšana, platību maksājumu veidi,
kalendārs u.c.

Valsts atbalsts
atbalsta veidi, kredītprocentu dzēšana,
subsīdijas u.c.

Projekti un investīcijas
atbalsta pasākumi, LEADER

Tirgus pasākumi
licencēšana, skolas piens un auglis,
intervence

Citi pakalpojumi
subsīdētās enerģijas nodoklis, sezonas
laukstrādnieki, meliorācija u.c.

Platību maksājumu veidi	Atbalsta samazinājums
Rokasgrāmatas un veidlapas	Aktīvs lauksaimnieks
Aktualitātes	Lauku reģistrs un karte
Platību maksājumu kalendārs	Apsekošana un pārbaudes
Pieteikšanās platību maksājumiem elektroniski	Savstarpējā atbilstība
	Ilgspējas kritēriji
	Normatīvie akti
Atbalsta likmes un izmaksas termiņi	Statistika

Aktualitātes

02. februāris
platību maksājumi
Var iesniegt lauku bl
precizējumus

01. februāris
projekti un investīcijas
**Mežsaimnieki! Varēs pieteikties atbalsta
saņemšanai mežu kopšanai**

01. februāris
projekti un investīcijas
Pieejams atbalsts pasākumā "Sadarbība"

31. janvāris
platību maksājumi
**Izmaiņas tiešo maksājumu piešķiršanas
kārtībā lauksaimniekiem**

19. Februāris
**Sākas pieteikšanās pasākumam
"Produktīvi ieguldījumi akvakultūrā"**

Skatīt nedēļas kalendāru
Platību maksājumu kalendārs

Lauku bloku karte

<https://karte.lad.gov.lv/>



Svarīgākie datumi

Datums / periods	Svarīgi atcerēties
līdz 3.aprīlim	Jāiesniedz lauku bloku precizēšanas pieprasījumi
11.aprīlis – 22.maijs	Vienotā iesnieguma iesniegšana bez atbalsta apjoma samazinājuma
23.maijs – 15.jūnijs	Vienotā iesnieguma iesniegšana ar atbalsta apjoma samazinājumu (1% par katru nokavēto darba dienu)
26.jūnijs	Pēdējā diena, kad pārklājumus var labot bez soda sankcijām

Vienotais iesniegums

Precizēti nosacījumi par vienotajā iesniegumā deklarējamiem kultūraugiem:

- Platības, kurās dabiski iesējušos augu īpatsvars laikposmā no kārtējā gada 25.jūnija līdz 31.augustam pārsniedz 40% no laukā augošiem augiem, jādeklarē ar 792 kultūraugu kodu.
- Ar 792 kultūraugu kodu deklarētajās platības augošajiem augiem jābūt nokultiem vai nopļautiem un novāktiem vai iestrādātiem augsnē līdz kārtējā gada 15.septembrim.
- Par šādām platībā var saņemt VPM, ZAL un ADSI maksājumus.
- Dārzeņiem, augļu kokiem un ogulājiem tiek noteikta augu biežības prasība – minimālais skaits vienā kvadrātmetrā vai vienā tekošā metrā nav mazāks par noteikto.



Lauku atbalsta
dienests

Ekoloģiski nozīmīgas platības – atbilstības kritēriji un izmaiņas

Papuve

Platība netiek izmantota lauksaimnieciskajai ražošanai - ganīšanai, ražas novākšanai

1 ha = 1 ha ENP



Ja papuves aizņemtā platība iepriekšējā gadā deklarēta kā ilggadīgais zālājs, tad līdz kārtējā gada 30. maijam tā mehāniski jāapstrādā

15
JAN

No

Zemei jābūt atstātai papuvē

Līdz

15
JŪL

No

Nezāles regulāri jāapkaro un augi,

Līdz

15
SEP

Aizliegts lietot augu aizsardzības līdzekļus

t.sk. zaļmēslojums, jāiestrādā augsne

Koku vai krūmu puduri, akmeņu kaudzes



Turpmāk kā viens
ainavas elements
vismaz 0,01 ha platībā



Nav noteikts platības ierobežojums, izņemot
gadījumus, ja ainavas elements atrodas blakus
aramzemei – tad ierobežojums ir 1,5 ha.
Par ENP tiks uzskatīta tikai tā daļa, kas
nepārsniedz 0,3 ha

1 m² = 1,5 m² ENP



Nevar būt iekļauta
Valsts meža dienesta
Meža valsts reģistrā
kā mežs



Lauku atbalsta
dienests

Ekoloģiski nozīmīgas platības – atbilstības kritēriji un izmaiņas

Laukmales un buferjoslas

1 m = 9 m² ENP

Turpmāk kā viens ainavas elements



No 1 līdz 20 m platas
joslas, kurās nav koku un
krūmu dzinumu, kas
vecāki par vienu gadu



Nenotiek
ražošana
(var applaut vai
noganīt)



Augu segums ir
atšķirīgs no blakus
esošās zemes augu
seguma

Dīķi

1 m² = 1,5 m² ENP



Dīķa platībā var ieskaitīt 10 m
piekrastes veģetācijas joslu

Dīķa platība no 0,01 līdz 1,5 ha, taču par ENP tiks
uzskatīta tikai tā daļa, kas nepārsniedz 0,3 ha



Lauku atbalsta
dienests

Ekoloģiski nozīmīgas platības – atbilstības kritēriji un izmaiņas

Labības vai labības un proteīnaugu pasējā sēts zālājs



Pasējā var sēt stiebrzāles vai tauriņziežus (lucerna, ragainais vanagnadziņš, āboliņš, vīķi, amoliņš, esparsete) tīrsējā vai savstarpējā maisījumā



Aizliegts lietot augu aizsardzības līdzekļus vismaz 8 nedēļas pēc galvenā kultūrauga ražas novākšanas vai līdz kārtējā gada 15. oktobrim, ja astoņu nedēļu periods beidzas pirms šī datuma, vai līdz nākamā galvenā kultūrauga iesēšanai

1ha = 0,3 ha ENP

Slāpekli piesaistoši kultūraugi



Lucerna, ragainais vanagnadziņš, āboliņš, lauka pupas, vīķi, zirņi, amoliņš, austrumu galega, lupīna, esparsete vai soja



Var audzēt maisījumā ar graudaugiem vai stiebrzālēm, ja tauriņziežu īpatsvars pēc sēklas masas, augu skaita vai zaļmasas ir lielāks par 50%



Aizliegts lietot augu aizsardzības līdzekļus no kultūraugu iesēšanas brīža līdz ražas novākšanai

1 ha = 1 ha ENP



Lauku atbalsta
dienests

Ekoloģiski nozīmīgas platības – atbilstības kritēriji un izmaiņas

Starpkultūras

1 ha = 0,3 ha ENP

Maisījumā sēti vismaz 2 starpkultūru augi: vasaras rapsis, viengadīgā airene, baltās sinepes, eļļas rutks, auzas, facēlija, griķi, vasaras vīķi, ziemas vīķi, rudzi, pupas, zirņi vai lopbarības redīsi



Jāiesēj ne vēlāk kā līdz kārtējā gada 1. septembrim un sējums jā saglabā vismaz līdz kārtējā gada 31. oktobrim



Mazākumā esošā kultūrauga augu skaits ir vismaz 5 uz 1 m²



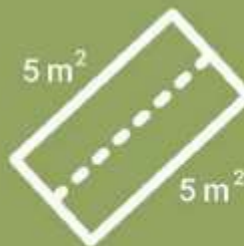
Aizliegts lietot augu aizsardzības līdzekļus periodā no 1. septembra līdz 31. oktobrim

Grāvji

1 m = 5 m² ENP



Meliorācijas kadastrā esošie grāvji (bez platuma ierobežojuma), kas piekļaujas aramzemes lauka malai



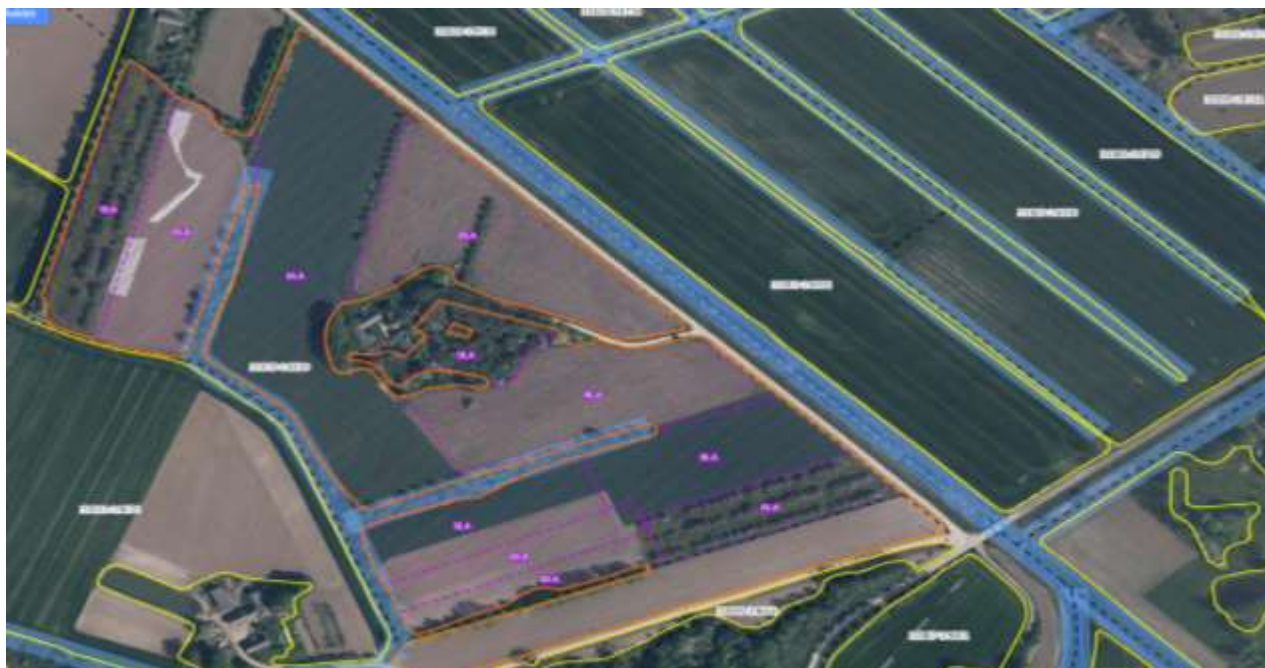
Katram pieguļošam aramzemes laukam ENP aprēķinā iekļauj pusi no grāvja platuma (5 m² vienam laukam un 5 m² otram laukam)



Lauku atbalsta
dienests

GRĀVJI – kā ENP no 2018.gada

Lauksaimnieks LAD interneta mājaslapā www.lad.gov.lv var pārliedzināties, vai viņa īpašumā vai tiesiskajā valdījumā esošie grāvji ir iekļauti lauku reģistra informācijas sistēmā.



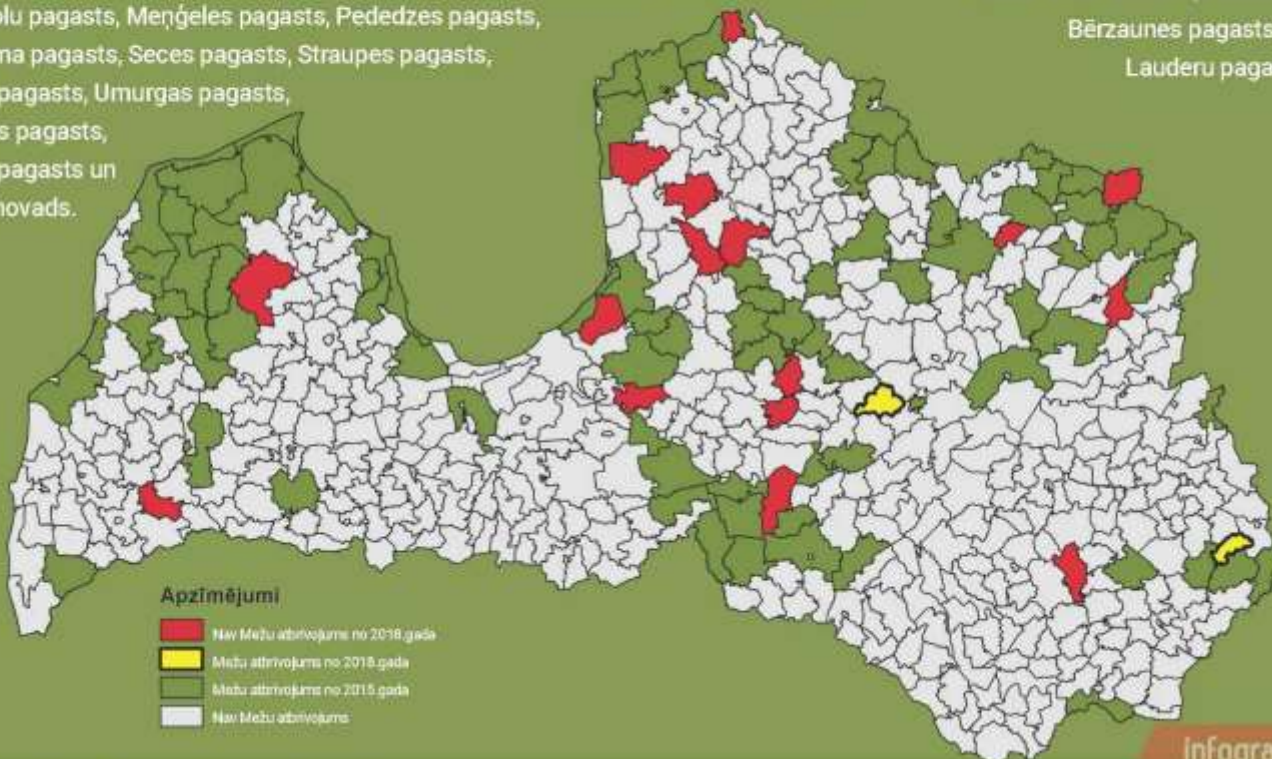


Lauku atbalsta
dienests

Aktualizēts saraksts ar pagastiem un novadiem, kuros lauksaimniekiem tiek piemērots "Mežu atbrīvojums" (atbrīvojums no ENP prasības)

15 pagasti un 1 novads ir dzēsti un vairs nav atbrīvoti no ENP prasības izpildes –
Bērzkālnes pagasts, Embūtes pagasts, Feimaņu pagasts, Ģibulu pagasts, Ipiķu pagasts,
Mazozolu pagasts, Meņģeles pagasts, Pededzes pagasts,
Raiskuma pagasts, Seces pagasts, Straupes pagasts,
Tīnūžu pagasts, Umurgas pagasts,
Vilķenes pagasts,
Zeltiņu pagasts un
Ādažu novads.

2 jauni pagasti no 2018.gada ir
atbrīvoti no ENP prasības –
Bērzaunes pagasts un
Lauderu pagasts.



Ekoloģiski nozīmīga platība – «meža atbrīvojums»

Aktualizēts pagastu un novadu saraksts, kuru lauksaimniekiem tiek piemērots atbrīvojums no ENP prasības – meža atbrīvojums:

- 2 jauni **pagasti** no 2018.gada ir **atbrīvoti** no ENP prasības – **Bērzaunes pagasts un Lauderu pagasts.**
- **15 pagasti un 1 novads** ir dzēsti un vairs **nav atbrīvoti** no ENP prasības izpildes, t.i., turpmāk jāievēro ENP prasība – **Bērzkalnes pagasts, Embūtes pagasts, Feimaņu pagasts, Ģibuļu pagasts, Ipiķu pagasts, Mazozolu pagasts, Meņģeles pagasts, Pededzes pagasts, Raiskuma pagasts, Seces pagasts, Straupes pagasts, Tīnūžu pagasts, Umurgas pagasts, Viļķenes pagasts, Zeltiņu pagasts un Ādažu novads.**

Brīvprātīgi saistītais atbalsts

Par slaucamām govīm:

- Lai saņemtu atbalstu par **Latvijas brūnās un Latvijas zilās šķirnes govīm**, kuras izmanto lauksaimniecības ģenētisko resursu saglabāšanai – jānodrošina **izslaukums vismaz 4500 kg**.

Par dārzeņiem:

- No atbalsttiesīgo kultūraugu veidu saraksta izņemtas **«parastās jeb dārza pupiņas»**, ņemot vērā atbalsta nesamērīgumu ar gūtajiem ieņēmumiem mehanizētās ražas novākšanas dēļ.

Par sertificētas sēklas kartupeļiem,

Par sertificētām stiebrzāļu un lopbarības augu sēklām,

Par sertificētu labības sēklu:

- Līdz nākamā gada **15.maijam** sēklai jābūt sertificētai.

Izmaiņas lauku attīstības pasākumos (2)

VSMD, RLZP, SVIN un BLA

Atbalstu nepiešķir par aramzemes platību, kurā atbalstam pieteiktais kultūraugs iesēts pēc 25.jūnija. Izņēmums – kultūraugi ar īsu veģetācijas periodu (salāti, redīsi, dilles).

Saistību paplašināšana/pagarināšana 2018.gadā

Agrovide un klimats

Pasākumā «Agrovide un klimats» var uzņemties jaunas daudzgadu saistības, kā arī paplašināt vai pagarināt esošās daudzgadu saistības pieejamā finansējuma apmērā.

BLA

Pasākumā «Bioloģiskā lauksaimniecība» nevar uzņemties jaunas daudzgadu saistības, izņemot saistību nodošanas/pārņemšanas gadījumus.



Lauku atbalsta
dienests

GALVENĀS IZMAIŅAS 2018.GADĀ (LAP pasākumos)

BLA

- **Dzīvnieku vidējais blīvums** (vismaz 0,3 nosacītās liellopu vienības) **bez 710 un 720 KK jānodrošina** arī platībās ar **aramzemē sētu stiebrzāļu vai tauriņziežu vai tauriņziežu maisījumu, kur tauriņzieži aizņem vairāk nekā 50% (760 KK).**

BLA

- **Obligātie minimālie ieņēmumi bioloģiskajām saimniecībām.** Sertifikācijas institūcijas vērtēs ieņēmumus par 2017., 2016. gadu, taču reāli sankcionēšana nenotiks, ja pretendents būs nepietiekami minimālie ieņēmumi, t.sk. pārkāpums neies iekš «atkārtošanas biežuma».

BLA

- Minimālajos ieņēmumos netiek ieskaitīts valsts un ES atbalsts, kā arī krājumi.
- Minimālie ieņēmumi nav jānodrošina **no atmatas un papuves un ilggadīgo stādījumu platības** līdz četrus gadus vecuma sasniegšanai.
- Min. ieņēmumi nav jānodrošina no platības, kurā kultūraugi ir cietuši nepārvaramas varas vai ārkārtas apstākļu dēļ.
- Min. ieņēmumi nav jānodrošina tiem atbalsta pretendentiem, kuri ir uzsākuši saimniecisko darbību lauksaimniecībā un ir reģistrējušies UR vai VID iepriekšējā kalendārā gadā **vai gadu pirms iepriekšējā gada.**

BLA

- **Minimālie ieņēmumi nav jānodrošina zālāju platībai trīs gadus** no gada, kad *pretendents* **LDC pirmo reizi ir reģistrējis gaļas šķirnes dzīvniekus** (liellopus, aitas vai kazas).

BLA

- **Biškopības saimniecības** . Ja pretendents **nav izdevies sertificēt bišu saimes tuvumā esošo konvencionālo lauku dēļ** (neizdodas ievērot noteikto 3 km attālumu), **tad 2018.gadā būs iespēja neturpināt sertificēt bišu saimes**, taču būs jāturpina uzņemtas saistības attiecībā uz BL platībām. Rezultātā nebūs jāatmaksā saņemtais atbalsta maksājums.

BLA

- **LAP pasākuma 2.2. aktivitātēs** pretendents **atbalstu nepiešķir** par aramzemes platību, kurā atbalstam pieteiktais kultūraugs **iesēts pēc kārtējā gada 25.jūnija** (izņemot kultūraugus ar īsu veģetācijas periodu - salāti, redīsi, dilles).

Saistības 2018.gadā

LAP pasākums «Agrovide un klimats»

Visās aktivitātēs var uzņemties jaunas daudzgadu saistības, kā arī paplašināt vai pagarināt esošās daudzgadu saistības pieejamā finansējuma apmērā

LAP pasākums «Bioloģiskā lauksaimniecība»

- Nevar uzņemties jaunas daudzgadu saistības un paplašināt vai pagarināt esošās daudzgadu saistības, izņemot saistību nodošanas/pārņemšanas gadījumus



Lauku atbalsta
dienests

Citi jautājumi

- **11.aprīlis-1.jūnijs**- varēs pieteikties dīzeļdegvielas saņemšanai;
- Lai saņemtu samazinātās akcīzes nodokļa dīzeļdegvielu, jānodrošina minimālie ieņēmumi:
 - vismaz 285 EUR/ha;
 - vismaz 200 EUR/ha, ja ir bioloģiski sertificēta saimniecība
 - ieņēmumus vērtēs par 2016. un 2017.gadiem-ņems vērā labākos.

Dīzeļdegvielas daudzums:

- **augkopība — 100** litri uz vienu hektāru,
- **augļkopība, ogulāji un dārzkopība — 130** litri uz vienu hektāru,
- **zālāju platības:**

- ja tiek nodrošināts minimālais lauksaimniecības dzīvnieku blīvums vismaz 0,5 nosacītās liellopu vienības uz vienu hektāru — **130** litru uz vienu hektāru;

- biologiskajās saimniecībās dzīvnieku blīvums vismaz 0,4 nosacītās liellopu vienības uz vienu hektāru, — **130** litru uz vienu hektāru,

- dzīvnieku barības primāram ražotājam — **60** litru uz hektāru,

ES atbalsts par neiesētajiem vai zaudētajiem ziemāju sējumiem

- Pieteikšanās kopā ar platību maksājumiem
- Maksās par **neiesētajiem** vai zaudētajiem ziemāju sējumiem
- Saimniecībā neiesētie/zaudētie ziemāji sastāda **vismaz 30% no plānotā**
- Nemaksās par izslīkušajiem 2018.gada ražai sētajiem ziemāju laukiem, kas jau saņēmuši plūdu kompensācijas Latgalē

ES atbalsts par neiesētajiem vai zaudētajiem ziemāju sējumiem

- Vienotajā iesniegumā izdara atzīmi par pieteikšanos atbalstam un norāda **ziemāju sējumu platību plānu** 2018. gada ražai, ko veido:
 - 2017. gada rudenī apsētā ziemāju platība, kurā paredzēta ražas novākšana 2018. gadā;
 - platība, kas 2017. gada rudenī tika apsēta ar ziemājiem, bet sējumi zaudēti laikposmā no 2017. gada augusta līdz oktobrim plūdu, spēcīgu lietusgāžu vai pārmērīga mitruma dēļ;
 - platība, ko nevarēja apsēt laikposmā no 2017. gada augusta līdz oktobrim plūdu, spēcīgu lietusgāžu vai pārmērīga mitruma dēļ.

Valsts atbalsts par 2017. gada lietavu radītajiem zaudējumiem

- Atbalstu piešķir par laukaugu un dārzeņu platību (*MK Nr.159 1.tabulā ir kultūraugi, par kuriem piešķir valsts atbalstu*)
- Lauksaimniekiem pieteikums **nebūs** jāsniedz
- Nemaksās par tām platībām, kas jau saņēmuši plūdu kompensācijas Latgalē



Lauku atbalsta
dienests

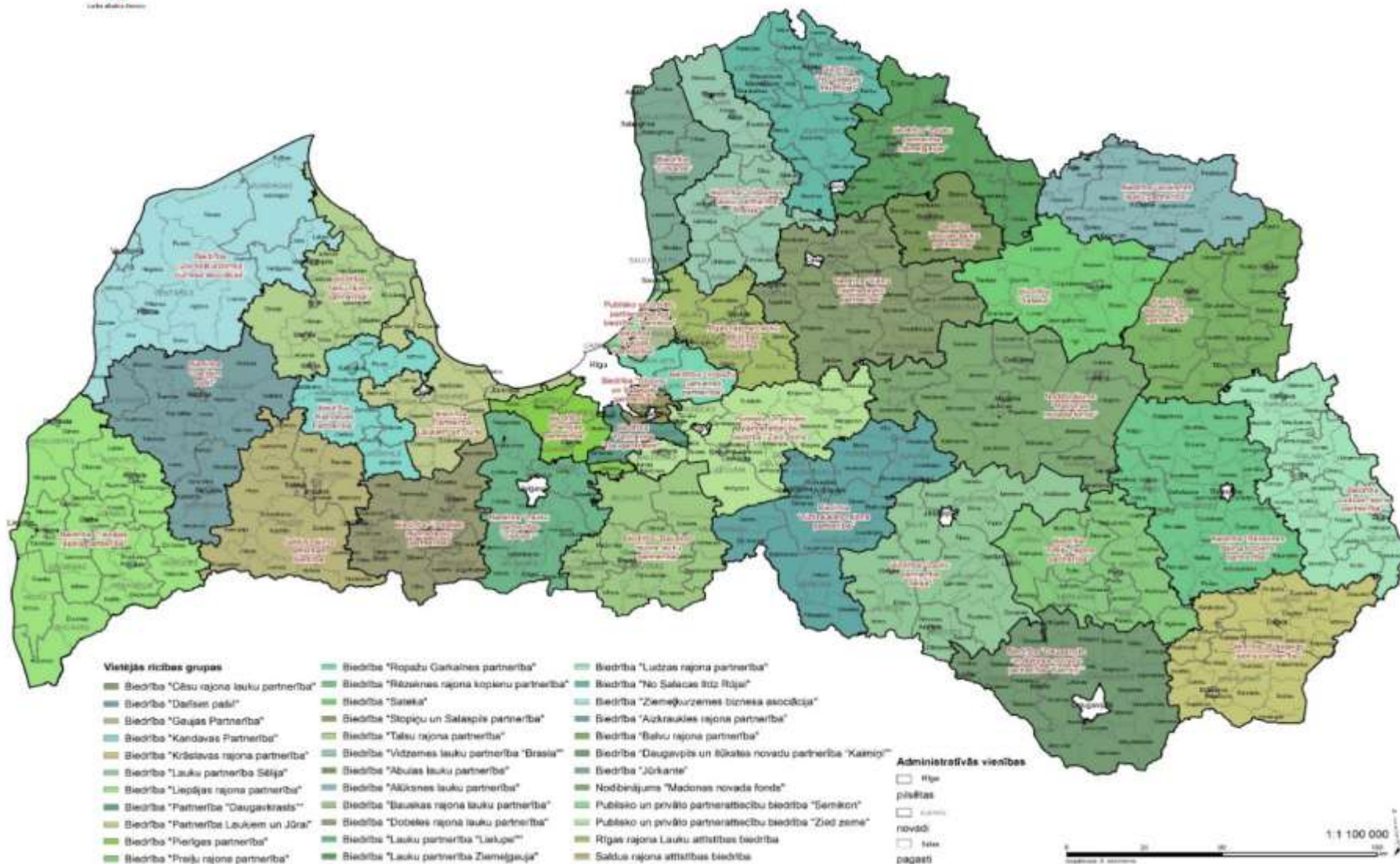
LEADER atbalsta iespējas zirgkopības nozarei



Atbalsta piešķiršanā iesaistītas Vietējās rīcības grupas (VRG) un LAD



Vietējo rīcības grupu darbības teritorijas 2015. - 2020. gadā



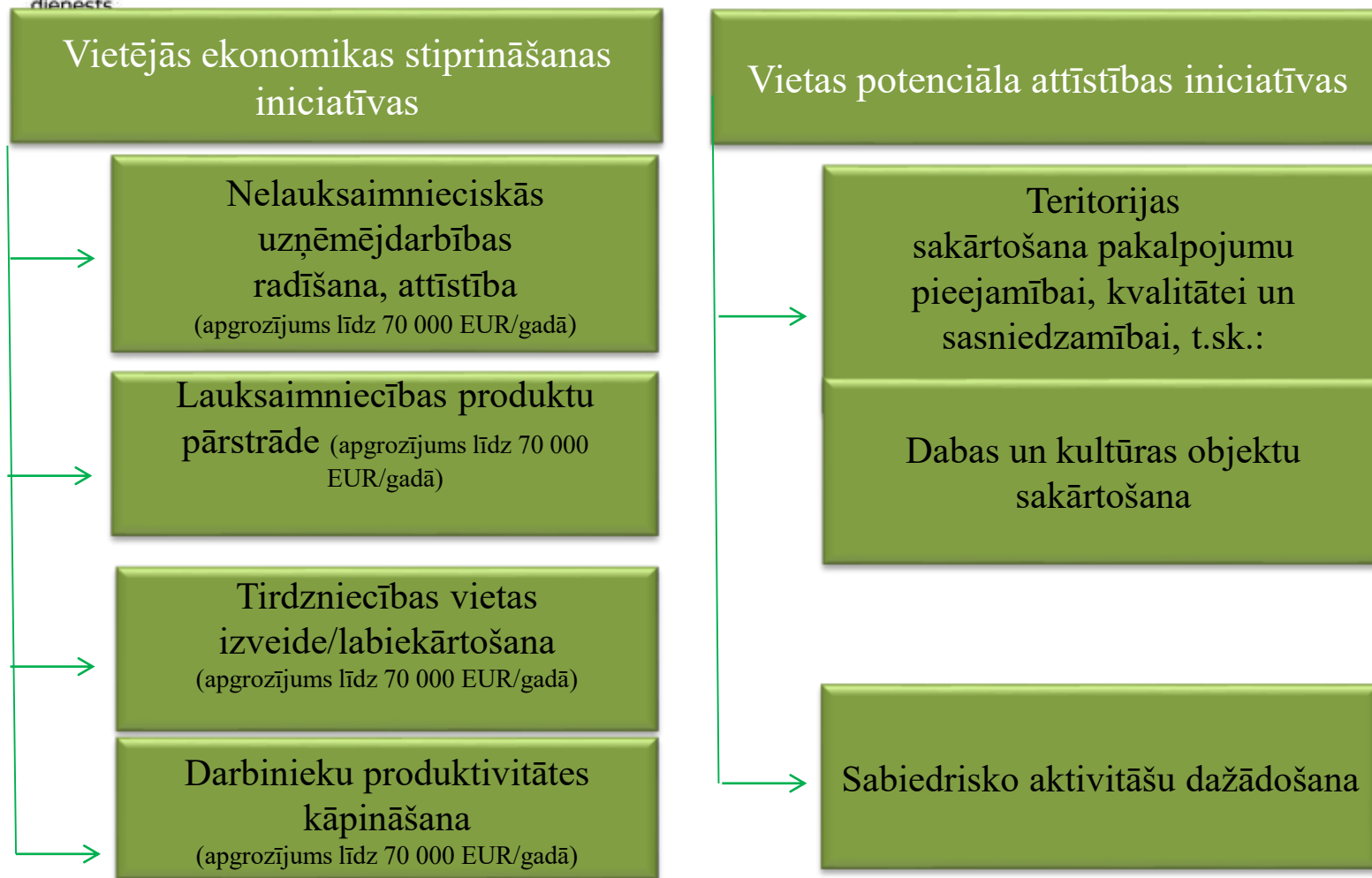
Galvenie atbalsta saņemšanas nosacījumi

1. Pasākuma īstenošanas vieta ir lauku teritorija – Latvijas teritorija izņemot pilsētas, kurās iedzīvotāju skaits ir lielāks par 15 000;
2. Atbalsta pretendenta (ar saistītajiem uzņēmumiem) apgrozījums līdz 70 000 EUR;
3. Par sabiedriskā projekta līdzekļiem iegādātiem pamatlīdzekļiem nevar prasīt samaksu;
4. Projekta maksimālā attiecināmo izmaksu summa būvniecības projektiem 100 000 EUR, ja tikai iekārtas – 50 000 EUR, ja VRG nav noteikušas mazākas summas.
5. Atbalsta likmes – sabiedriskā labuma projektiem 90%, uzņēmējdarbības 70%;
6. Biedrībām iespēja saņemt priekšfinansējumu publiskā finansējuma apmērā;



Lauku atbalsta
dienests

"Darbību īstenošana saskaņā ar sabiedrības virzītas vietējās attīstības stratēģiju" (4/5)



Leader pasākuma atbalsts zirgkopības nozarei

Biežākās iegādes:

1. Zirgu pārvadājamās piekabes;
2. Jāšanas aprīkojums (segli, u.c);
3. Konkūra šķēršļi;
4. Manēžu ierīkošana;
5. Mācību izmaksas – zirgu treniņnodarbības, lekcijas zirgkopībā.

LAUKU ATBALSTA DIENESTS

Republikas laukums 2, Rīga, LV-1981

Informatīvais tālrunis: 67095000; uzticības tālrunis: 67969760

Fakss: 67027120; e-pasts: lad@lad.gov.lv; mājas lapa: www.lad.gov.lv

Lauku atbalsta dienesta reģionālo lauksaimniecības pārvalžu adreses un tālrunu numuri

RLP	Pilsēta	Adrese	Tālrunis
AUSTRUMLATGALES RLP	Rēzekne	Brāļu Skrindu iela 11, Rēzekne, LV-4601	64625114
DIENVIDKURZEMES RLP	Saldus	Viesnīcas iela 1, Saldus, Saldus novads, LV-3801	63822232
DIENVIDLATGALES RLP	Preiļi	Mehanizatoru iela 2a, Preiļi, Preiļu novads, LV-5301	65307091
LIELRĪGAS RLP	Ogre	Brīvības iela 48, Ogre, Ogres novads, LV-5001	65022232
VIDUSLATVIJAS RLP	Jēkabpils	Rīgas iela 111, Jēkabpils, LV-5202	65237642
ZEMGALES RLP	Jelgava	Dobeles iela 41a, Jelgava, LV-3001	63048030
ZIEMEĻAUSTRUMU RLP	Gulbene	Ābeļu iela 2, Gulbene, Gulbenes novads, LV-4401	64471838
ZIEMEĻKURZEMES RLP	Talsi	Dundagas iela 4, Talsi, Talsu novads, LV-3201	63237523
ZIEMEĻVIDZEMES RLP	Valmiera	Mūrmuižas iela 18, Valmiera, LV-4201	64201500



Lauku atbalsta
dienests

Paldies par uzmanību!

