

# **AKTUĀLAIS DZĪVNIĒKU AUDZĒŠANĀ – JAUNĀ ES DZĪVNIĒKU AUDZĒŠANAS REGULA**

*regula (ES) 2016/1012*



Zemkopības ministrijas  
Lauksaimniecības departamenta  
Lopkopības un ciltsdarba nodaļa

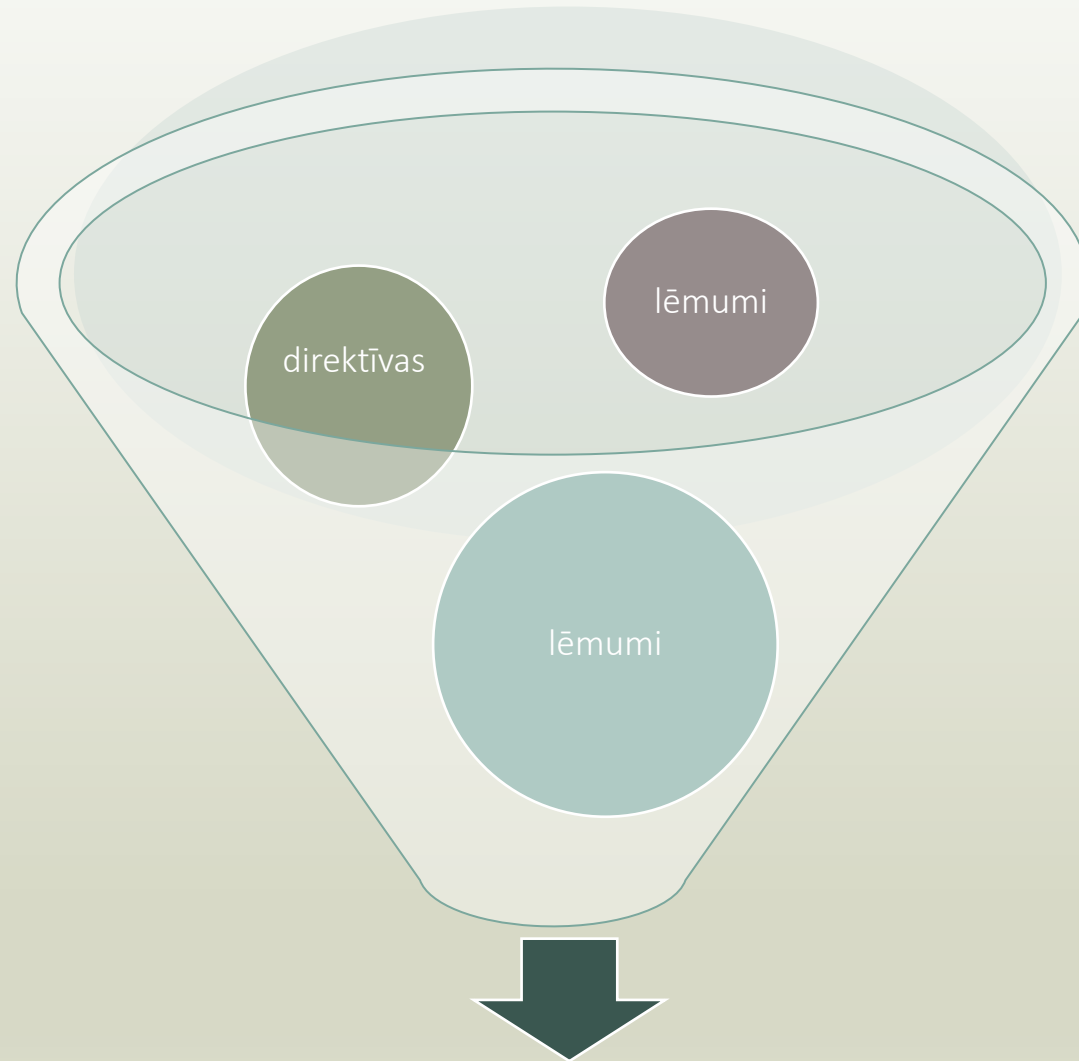


1

Vispārēja  
informācija

4 direktīvas dažādām sugām & 26 ieviešanas akti

2018.gada  
1.novembris



Dzīvnieku audzēšanas regula

Šķirnes dzīvnieku audzētāju biedrību atzīšana, programmu apstiprināšana

Vaislas dzīvnieku ierakstīšana ciltsgrāmatā un atzīšana vaislai

Snieguma pārbaude un ģenētiskā vērtēšana

Tirdzniecība ar vaislas dzīvniekiem un ieviešana ES

Noteikumi attiecībā uz šķirņu saglabāšanu

Oficiālās kontroles un Komisijas kontroles



# Sasniedzamais mērķis

Dzīvnieku audzētāji

Biedrība

Audzēšanas  
programma

Ciltsgrāmata



Tiršķirnes dzīvnieki

Tirdznie  
cība



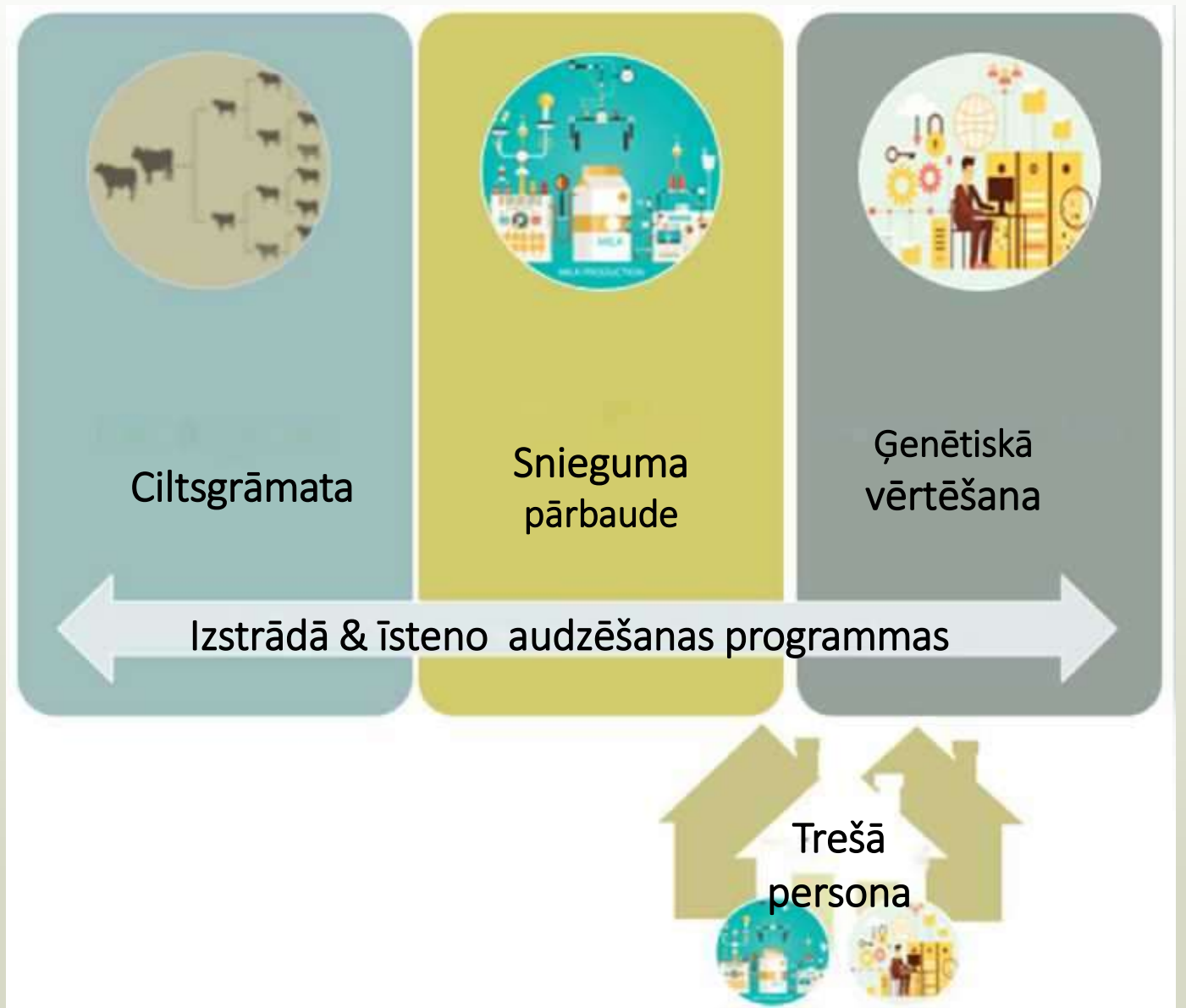
Zootehniskais sertifikāts



2

Šķirnes dzīvnieku audzētāju  
biedrību atzīšana  
Audzēšanas programmu  
apstiprināšana

# Šķirnes dzīvnieku audzētāju biedrības



! Nosacījums: pietiekami liela dzīvnieku populācija un pietiekams skaits audzētāju

# Atzītas Šķirnes dzīvnieku audzētāju biedrības



Pārejas pasākumi:

- biedrības, kas ir jau atzītas saskaņā ar atceltajiem tiesību aktiem, uzskata par atzītām saskaņā ar DzAR
- audzēšanas programmas, kas ir apstiprinātas saskaņā ar atceltajiem tiesību aktiem, uzskata par apstiprinātām saskaņā ar DzAR

Latvijai līdz 2018. 1.novembrim:

- jānodrošina organizāciju/programmu atbilstība jaunajām prasībām
- jānodrošina efektīvu oficiālo kontroļu skaits



## Dzīvnieku audzētāju tiesības

✓ Ja saimniecība ir audzēšanas programmas ģeogrāfiskajā teritorijā un tajā esošie dzīvnieki pieder pie audzēšanas programmā iekļautās šķirnes, tad **dzīvnieku audzētājam ir tiesības:**

- *klūt par organizācijas biedru*
- *piedalīties audzēšanas programmas izstrādē*
- *ka tā dzīvniekus ieraksta ciltsgrāmatā (attiecīgi pamatdaļā vai papilddaļā);*
- *piedalīties snieguma pārbaudēs un ģenētiskajā izvērtēšanā;*
- *saņemt zootehnisko sertifikātu;*
- *saņemt snieguma pārbaužu un ģenētiskās izvērtēšanas rezultātus;*
- *saņemt pārējos ar audzēšanas programmu saistītos pakalpojumus*



## Biedrību tiesības un pienākumi

✓ **Biedrībai ir tiesības** atņemt biedra statusu dzīvnieka audzētājam, ja tas:

- *neatbilst audzēšanas programmas noteikumiem;*
- *nepilda biedrības reglamentā noteiktos pienākumus.*



✓ **Biedrība ir atbildīga** par to, lai strīdi starp audzētājiem un starp audzētājiem un biedrību, tiktu izšķirti saskaņā ar biedrības reglamentu.



3

Vaislas dzīvnieku  
ierakstīšana ciltsgrāmatā,  
atzīšana vaislai

# Ciltsgrāmatas iedalījums



## CILTSGRĀMATA

### Pamatdaļa

- Var iedalīt klasēs
- Uzņem tikai tīršķirnes vaislas dzīvniekus, kuru vecāki ir ierakstīti šīs pašas šķirnes ciltsgrāmatas pamatdaļā

### Papilddaļa:

- Viena vai vairākas
- Dzīvniekiem, kuri neatbilst ierakstīšanai pamatdaļā

Atkāpe: saskaņā ar audzēšanas programmu šķirnes uzlabošanai, šķirnes saglabāšanai, šķirnes atjaunošanai vai jaunas šķirnes radīšanai – pamatdaļā var ierakstīt zirgu sugas dzīvniekus, kuru vecāki ir ierakstīti papilddaļā

# Atzīšana vaislai



Biedrība vaislai atzīst tīršķirnes vaislas dzīvnieku/reproduktīvu produktu:

✓ Dabīgai lecināšanai:

- *tīršķirnes dzīvnieku*

✓ Mākslīgai apsēklošanai reproduktīvo produktu, kas iegūts no:

- *ērzeļa, kam veikta ģenētiskā vērtēšana*

✓ *Embriju pārstādīšanai reproduktīvo produktu, kas iegūts no:*

- *ērzeļa, kam veikta ģenētiskā vērtēšana un ķēves, kurai veikta snieguma pārbaude vai ģenētiskā vērtēšana*

**Atkāpe:** tīršķirnes zirgu sugas dzīvnieku audzētāju organizācija var aizliegt kādu no iepriekš minētajām reprodukcijas metodēm, to paredzot audzēšanas programmā

*Reproduktīvos produktus savāc, iegūst, apstrādā un glabā saskaņā ar ES vai nacionālajiem tiesību aktiem atzīts spermas/embriju savākšanas vai uzglabāšanas centrs*



4

Tirdzniecība ar  
vaislas dzīvniekiem  
un ievēšana ES

## Tirdzniecība ES



Ciltsgrāmatā ierakstītiem vaislas dzīvniekiem vai to reproduktīviem produktiem, ko paredzēts ierakstīt citā ciltsgrāmatā, jābūt **zootehniskam sertifikātam**

- Izsniedz:

šķirnes dzīvnieku audzētāju biedrība

vai

spermas savākšanas vai uzglabāšanas centrs vai embriju ieguves vai sagatavošanas brigāde → ja tas paredzēts audzēšanas programmā

- zootehniskais sertifikāts atbilst noteiktai formai, izņemot ja:
  - nepieciešamā informācija norādīta citos dokumentos
  - informācija ir iekļauta zirgu dzimtas dzīvnieka individuālā pastāvīgā identifikācijas dokumentā (pasē)

## Imports no trešajām valstīm



✓ Biedrība ieraksta importētu dzīvnieku vai no importēta reproduktīvā produkta iegūtu pēcnācēju **ciltsgrāmatas pamatdaļā** , ja:

- dzīvnieks vai reproduktīvais produkts ir ierakstīts trešās valsts šķirnes dzīvnieku audzētāju institūcijas uzturētā ciltsgrāmatā
- reproduktīvie produkti atbilst atzīšanas vaislai prasībām
- šķirnes dzīvnieki atbilst šķirnes raksturojumam, kas noteikts šķirnes dzīvnieku audzētāju biedrības audzēšanas programmā
- šķirnes dzīvnieku audzētāju institūcija ir iekļauta Komisijas uzturētā šķirnes dzīvnieku audzētāju institūciju sarakstā
- dzīvniekam vai tā reproduktīvajam produktam ir zootehniskais sertifikāts



A decorative graphic consisting of a large white circle with a thin orange outline. Inside this circle is a smaller dark teal circle containing the white number '5'. Two thin orange lines extend from the top and bottom of the large circle, curving outwards.

5

Īpaši noteikumi  
šķirņu saglabāšanai

# Apdraudētas šķirnes



Definīcija:

“Apdraudēta šķirne” ir:

- **vietēja** šķirne, kuru **dalībvalsts atzinusi par apdraudētu** un
- kura ģenētiski ir **pielāgojusies** vienai vai vairākām tradicionālajām audzēšanas sistēmām vai videi minētajā dalībvalstī un
- kuras **apdraudētības statusu zinātniski ir noteikusi iestāde**, kam ir nepieciešamās prasmes un zināšanas apdraudēto šķirņu jomā



6

# Oficiālās kontroles

## Oficiālās kontroles

✓ Kompetentās iestādes **regulāri veic oficiālās kontroles**, ņemot vērā:

- *risku, kas saistīts ar neatbilstību šajā regulā paredzētajiem noteikumiem;*
- *datus par iepriekšējām kontrolēm un to rezultātiem*
- *veiktās biedrības paškontroles un to rezultātus*
- *citu informāciju, kas var liecināt par neatbilstību*

✓ Operatori sniedz vajadzīgo piekļuvi:

- *aprīkojumam, telpām un citām vietām, kas ir to pārziņā*
- *datorizētajām informācijas pārvaldības sistēmām*
- *vaislas dzīvniekiem un to reproduktīvajiem produktiem, kas ir to kontrolē*
- *dokumentiem un jebkādai citai būtiskai informācijai*

✓ Kompetentās iestādes par katru oficiāli veikto kontroli sagatavo **rakstisku dokumentējumu** un nosūta to arī operatoram



## Kompetento institūciju rīcība



✓ Ja konstatētas neatbilstības, tad kompetentā iestāde **veic pasākumus, lai operatori novērstu neatbilstības** un, ja nepieciešams:

- *atliek dzīvnieku ierakstīšanu ciltsgrāmatā*
- *pieprasa, lai vaislas dzīvniekus un to reproduktīvos produktus neizmanto vaislai*
- *aptur zootehnisko sertifikātu izsniegšanu*
- *aptur vai atsauc programmas apstiprinājumu*
- *atsauc organizācijas atzīšanu*
- *veic jebkurus citus piemērotus pasākumus*
- *soda sankcijas*

✓ Kompetentās iestādes uzrauga situāciju un pārveido, aptur vai atsauc piemērotos pasākumus

# Plānotās izmaiņas Latvijas normatīvajos aktos

## 1. Jauns Ciltsdarba un dzīvnieku audzēšanas likums

\* atsauces uz Dzīvnieku audzēšanas regulu

\* norādītas kompetentās iestādes attiecībā uz Dzīvnieku audzēšanas regulu (LDC, PVD)

\* iekļauti administratīvie sodi (plānots atcelt Latvijas Administratīvo pārkāpumu kodeksu)

## 2. Jauni Ministru kabineta noteikumi par:

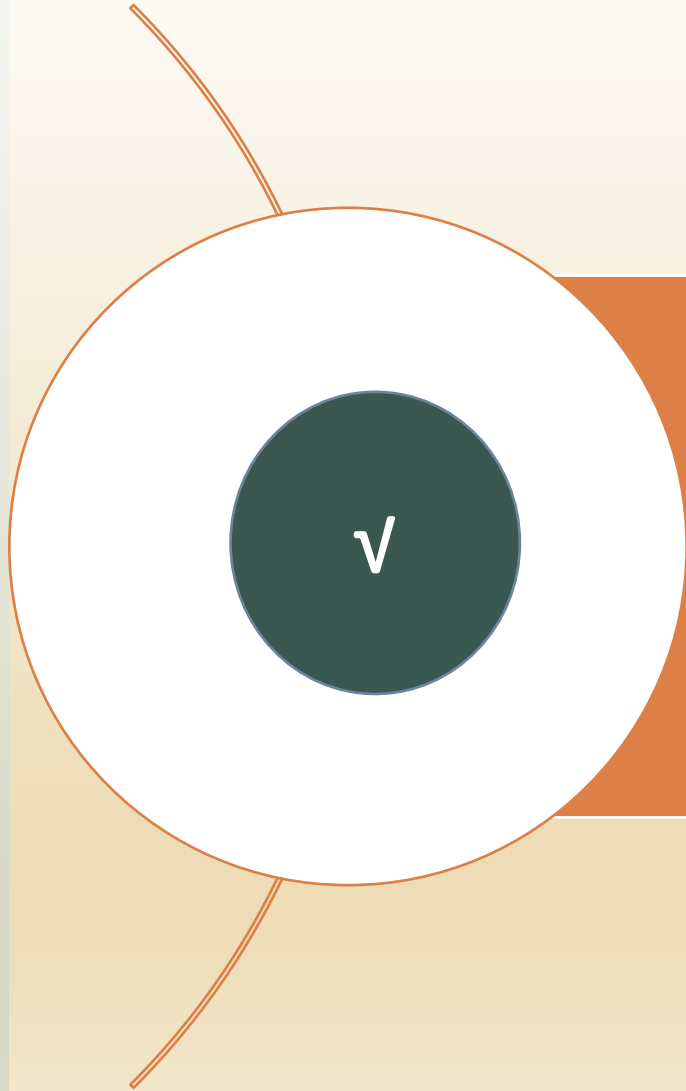
- Šķirnes dzīvnieku audzētāju organizāciju atzīšanu, audzēšanas programmu apstiprināšanu;

- ciltsgrāmatas kārtošanu;

- pārraudzību;

- zootehnisko sertifikātu izsniegšanu;

- u.c.



Paldies par  
uzmanību!