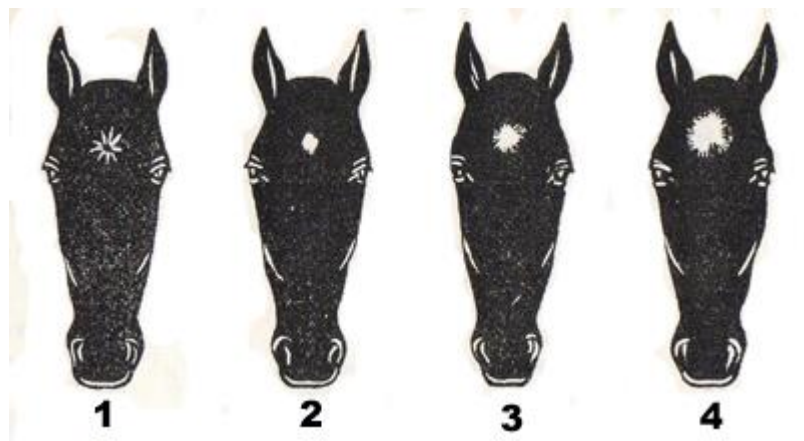
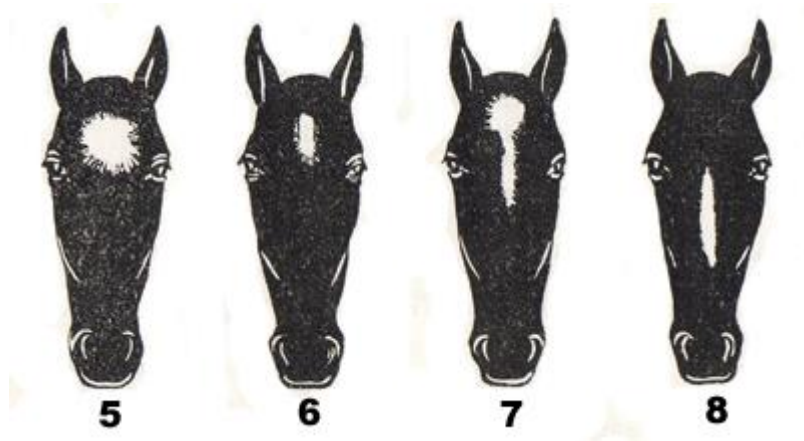


Pazīmes.

Blakus apmatojuma krāsas nosaukumam dokumentācijā nepieciešams rūpīgs pazīmju apzīmējums. Pazīmju nosaukumi nav stingri reglamentēti, tāpēc citās valodās tulkojami brīvi. Vispirms nosauc pazīmes uz galvas, sākot ar pazīmēm pierē. Atzīmējot pazīmes uz lūpām, nepieciešams pieminēt, uz kuras lūpas un kādā vietā nosauktā pazīme atrodama. No pazīmēm uz kājām pirmās atzīmē pazīmes uz priekškājām, sākot ar kreiso priekškāju, tad pakajkājām, arī sākot ar kreiso kāju, obligāti pieminot, kurai kājai un kurā vietā pazīmes konstatētas.



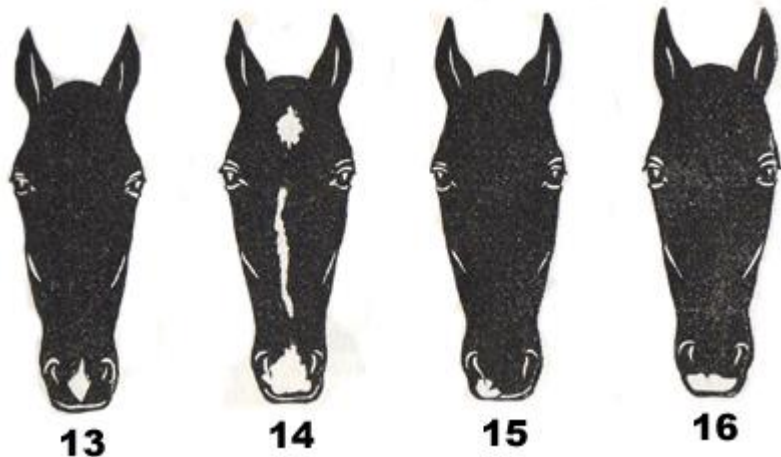
Pazīmes uz galvas: 1- sarma pierē, 2- zieds pierē, 3,4 - zvaigzne pierē



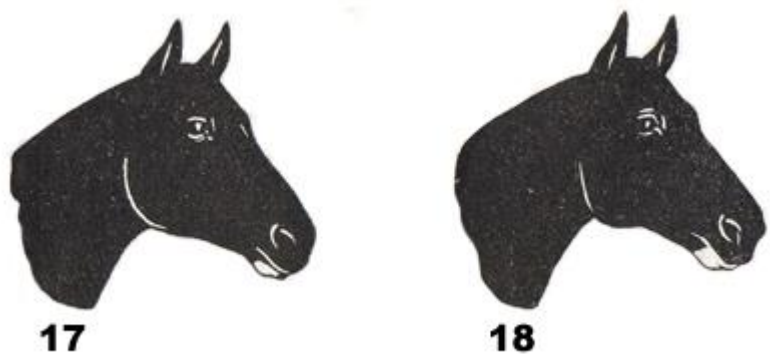
5 - zvaigzne pierē, 6 - svītra pierē, 7 - zvaigzne ar svītru, 8 - svītra uz deguna



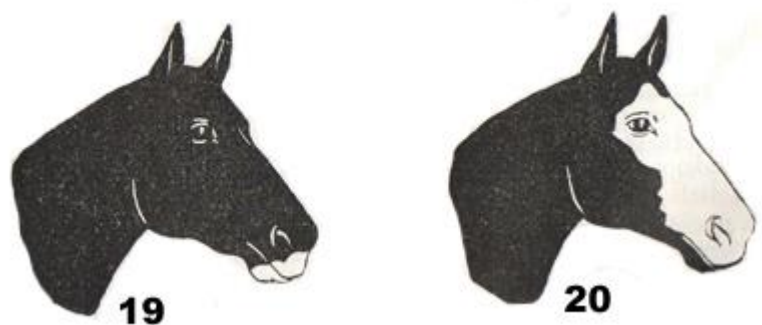
9 - šauri lauks, 10 - lauks, 11 - plati lauks, 12 - balta galva



13 - brese, 14 - zvaigzne pierē, svītra uz deguna, brese, 15 - zieds virslūpas labajā pusē, 16 - balta virslūpa



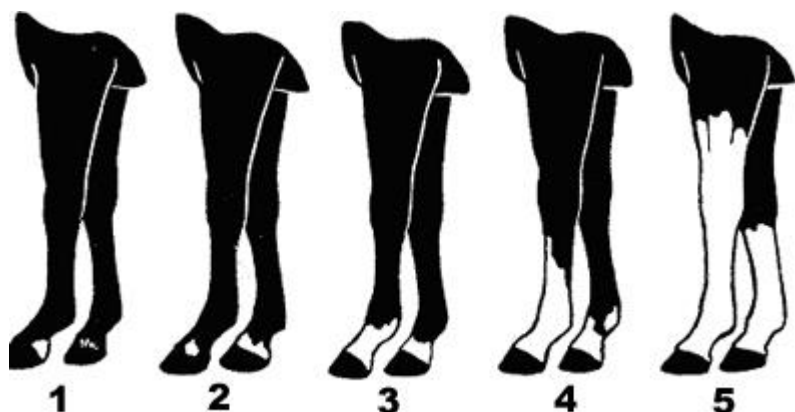
17 - zieds apakšlūpas labajā pusē, 18 - balta apakšlūpa



19 - abas lūpas baltas, 20 - balta galva

Izplatītākās pazīmes uz galvas ir šādas: sarma pierē - uz tumša segmatu fona mazāks vai lielāks laukums ar baltu un tumšu matu maisījumu; zieds pierē - neliels, līdz 2 cm plats baltu matu sakopojums; zvaigzne pierē - lielāks, 3...5 un vairāk centimetru liels dažādas konfigurācijas baltu matu sakopojums; svītra pierē - šaurš, vertikāli novietots baltu matu laukums; zvaigzne ar svītru - abu iepriekš minēto pazīmju savienojums; balta pierē - laukums visā pieres platumā; svītra uz deguna - vertikāla svītra zemāk par pieri uz deguna priekšdaļas; šauri lauks - svītra pār pieri un degunu līdz virslūpai, šaurāka par pusi deguna platuma; lauks - apmēram pusei no deguna priekšdaļas platuma atbilstoša svītra pār pieri un degunu līdz virslūpai; plati lauks - platāka par pusi no deguna platuma svītra pār pieri un degunu līdz virslūpai; balta galva - balta galvas priekšpuse un vismaz daļa no galvas sāniem; brese (vai bresīte, ja laukums sīks) - dažāda lieluma un formas nepigmentētas ādas laukums

starp nāsīm (ja brese tuvāk labai vai kreisai nāsij - tas jāatzīmē); zieds uz lūpas - neliels bezpigmenta laukums; ziedaina lūpa - vairāki bezpigmenta laukumi; balta lūpa - lielāks pigmenta laukums.



Pazīmes uz priekškājām: 1 - kreisajai kājai mīkstumiņš balts, labajai kājai kronītī sarma, 2 - kreisajai kājai kronītī zieds, labajai kājai kronītis balts, 3 - kreisajai kājai vēzītis balts, labajai kājai pusvēzītis balts, 4 - kreisā kāja zābakā, labajai kājai vēzītis un piesis balts, 5 - kreisā kāja balta, labā kāja augstā zābakā

Pazīmes uz kājām: zieds kronītī - viens neliels baltu matu sakopojums kronītī; ziedains kronītis - vairāki nelieli baltie laukumiņi kronītī; mīkstumiņš balts - kronīša pakalējā daļā virs naga stūriem novietots laukumiņš; pus-kronītis balts - aptuveni pusei kronīša apjoma atbilstošs laukums jebkurā kronīša daļā; kronītis balts - balti mati visā kronīša apjomā; kronītis raibs - uz plašāka balta laukuma vairāki pigmentētu matu laukumiņi; pusvēzītis balts - baltais laukums, sākot no kronīša, iesniedzas vēzītī, bet nepārsniedz pusi vēzīša garuma; vēzītis balts - baltais laukums sasniedz vēzīša augšdaļu; kāja puszābakā (zemā vai augstā) - baltais laukums iesniedzas pēdvidū, bet nepārsniedz pusi no pēdvidus; kāja zābakā (zemā vai augstā) - balto matu kopojums sasniedz pēdvidus augšējo pusi, bet nepārsniedz karpālo vai tarsālo locītavu; balta kāja - baltais laukums sniedzas augstāk par minētajām locītavām. Ja kādā kājas daļā saskatāma sarma, arī tā ir jāatzīmē.

Veidojot zīdējkuņģu pazīmju sarakstu, tas sistemātiski jāpapildina, jo dažreiz pazīmju izmēri ir tik niecīgi, ka sākotnējā apraksta brīdī tās nav pamanītas. Zīdējkuņģa identificēšana iespējama pēc viņa mātes (kuņģis seko savai mātei), tāpēc kuņģiem pilnīga apraksta sastādīšana jāpabeidz līdz atšķiršanai. Gadījumā, ja zirgam pazīmju nav, individuālo dokumentāciju veidojot pēc apmatojuma krāsas nosaukuma, nepieciešama atzīme "bez pazīmēm".

A. Seržāns „Zirgkopība”, 1986.